



Confidence in posture solutions

Clematis® E-Tilt



NUEVO

Basculación de asiento eléctrica
para más independencia.



La silla *Invacare® Rea Clematis E-Tilt* ha sido desarrollada en la misma base que la silla posicionadora *Rea Clematis*, referencia del mercado .

Este modelo dispone de una basculación de asiento eléctrica como estándar para que el propio usuario pueda cambiar el ángulo del asiento. Esta opción facilita también el trabajo del cuidador que no necesita realizar ningún esfuerzo para bascular la silla.

Este modelo viene con reclinación de respaldo mediante pistón neumático como estándar pero este movimiento también puede ser realizado de forma eléctrica a través del mando (opcional).

La *Clematis E-Tilt* se puede configurar con diferentes opciones y accesorios: reposacabezas simple o envolvente, soportes de tronco, cojín de viscoelástica, etc. para mejorar el posicionamiento del paciente.

Características y opciones



Basculación de asiento y reclinación de respaldo con movimiento eléctrico

La basculación de asiento eléctrica como estándar ofrece más autonomía para el usuario y menos esfuerzo para el acompañante o cuidador. Reclinación eléctrica disponible como opción.

Mando ergonómico

Posibilidad de bloquear el mando para más seguridad. Indicador del nivel de batería. Se entrega con soporte de mando fijo en el protector de ropa derecho. Componentes eléctricos LINAK conforme con la normativa EN 12184:2014.

Datos Técnicos*

Para obtener información más completa acerca de este producto incluyendo el manual del usuario, consulte la página web www.invacare.es

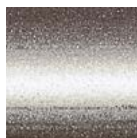
	Ancho asiento	Profundidad asiento	Altura asiento delantera	Altura respaldo	Altura reposabrazos	Regulación reposapiés	Ángulo asiento	Ángulo respaldo
<i>Rea Clematis E-Tilt</i>	390 / 440 / 490 mm	420 - 480 mm	400 - 450 mm	600 - 710 mm	230 - 340 mm	330 - 500 mm	-1° a + 21°	-1° + 32° ¹ / 0° a + 33° ²

	Ancho total	Altura total	Largo total con reposapiés	Peso de la silla	Peso máximo usuario	Peso de transporte ³	
<i>Rea Clematis E-Tilt</i>	Ancho de asiento + 230 mm	960 - 1120 mm	1120 - 1480 mm	39,5 / 41,5 / 43 kg	125 kg	24,5 / 25 / 25,5 kg	<ol style="list-style-type: none"> Para <i>Clematis E-Tilt</i> con reclinación respaldo por pistón neumático Para <i>Clematis E-Tilt</i> con reclinación respaldo por pistón eléctrico Ancho 39 (Altura : 595 X Prof: 840 X ancho 615 mm) Ancho 44 (Altura : 595 X Prof: 840 X ancho 665 mm) Ancho 49 (Altura : 595 X Prof: 840 X ancho 715 mm)

* Todas las medidas contenidas en este catálogo son orientativas, sujetas a cambios y corresponden a una configuración estándar. En caso de duda, póngase en contacto con nuestro departamento de atención al cliente.

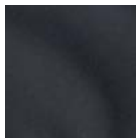
Color chasis

Gris perla



Color tapizado

Dartex negro TR26



Esta silla no puede ser utilizada como asiento en un vehículo motorizado. Modelo No Compatible con el Crash Test.

