

**matrx**<sup>®</sup>  
SEATING SERIES

# Cojín Vi



Yes, you can.®



El cojín *Invacare Matrix Vi* ha sido desarrollado para proporcionar un posicionamiento adecuado y ayudar a prevenir las escaras en pacientes con riesgo moderado o alto. Con un diseño único que divide el cojín en 3 partes combinando diferentes clases de espuma y ofreciendo una gran estabilidad.



① **Funda externa:** transpirable gracias a su estructura micro ventilada.

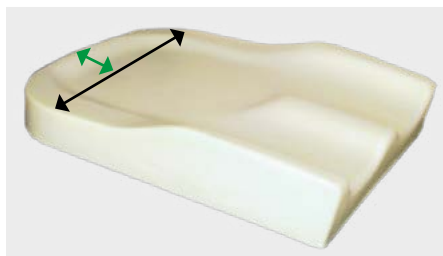
② **Funda interna:** negra, impermeable con cremallera.

③ **Parte superior:** espuma de alta resiliencia (HR), blanda para favorecer el confort y la inmersión. Anatómica para una correcta acomodación de la pelvis y alineación de los miembros inferiores. Tratamiento **Ultra-Fresh™** contra bacterias y olores.

④ **Inserto de espuma viscoelástica:** Inserto de viscoelástica para proteger la tuberosidad isquiática. Permite la inmersión de las prominencias óseas.

⑤ **Parte inferior:** Espuma de alta resiliencia (HR), firme para más estabilidad y durabilidad. Favorece el soporte de los trocánteres mayores y una correcta estabilidad de las caderas.

## Características



**Anchura real:** L - 12,5 mm  
**Profundidad real:** P+38mm



**Parte delantera con borde angulado**

Facilita las transferencias y la tracción podal.

## Datos técnicos

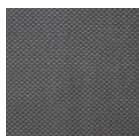
Para obtener información más completa acerca de este producto incluyendo el manual del usuario, consulte la página web [www.invacare.es](http://www.invacare.es)

	Anchura	Profundidad	Altura lateral / frontal	Altura (muslos)	Peso a partir de	Peso máx. usuario	Funda lavable a
<b>Matrix Vi</b>	36, 41, 43, 46, 51, 53, 56 cm	38 - 51 cm	7,3 / 7 cm 9,5 / 8,25 cm	6,35 cm	0,9 kg *	136 kg	60°

\* Estos datos pueden variar según las dimensiones del cojín

## Colores y opciones

Funda micro ventilada y transpirable negra



Kit de oblicuidad pélvica fácil de instalar (para oblicuidad hasta 25 mm)

