

¿Busca soluciones en posicionamiento?

¡PIENSE en el cojín *Matrx Libra*!



Aquí encontrará toda la información indispensable sobre *Matrx Libra*, el cojín que proporciona un nivel de confort, protección y posicionamiento inigualable

Las úlceras por presión representan un problema que suele afectar a las personas que permanecen sentados o acostados en la misma posición durante un largo período de tiempo. Para prevenir gran parte de los costos en atención sanitaria y mejorar la calidad de vida de los usuarios, Invacare ofrece en su catálogo de productos, soluciones para la prevención de úlceras por presión.

En este INVACADEMY, presentamos soluciones para la sedestación en silla de ruedas y las características principales de los cojines Invacare MatrX en general y MatrX Libra en particular.



POSICIONAMIENTO Y PROTECCIÓN DE LA PIEL **MATR X LIBRA** — LA SOLUCIÓN COMPLETA



Las úlceras por presión son producidas por fuerzas externas y factores internos. Los cojines deben cumplir objetivos de confort, estabilidad, distribución de las presiones y minimización de las fuerzas involucradas en el posicionamiento durante la sedestación. Así el cojín debe ser diseñado para minimizar los efectos negativos de las fuerzas externas, optimizar el posicionamiento para promover las funciones fisiológicas, y asegurar el aporte de oxígeno a los tejidos.

FUERZAS EXTERNAS



Presión

La presión es una fuerza directa que se da cuando nuestra piel está en contacto con una superficie.



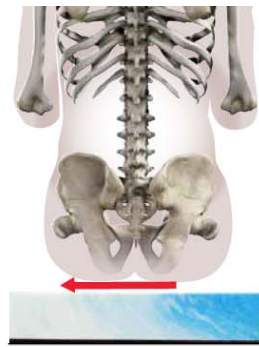
Cizallamiento

El cizallamiento es también una fuerza, pero actúa en una dirección diferente que la presión. Es una fuerza horizontal o paralela que hace que la piel y los tejidos subcutáneos se estiren.



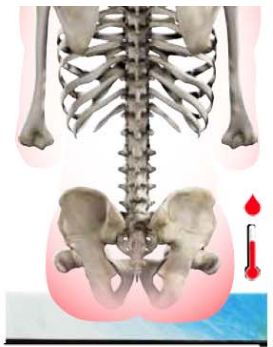
Compresión

Colapso a nivel postural que puede impedir el correcto funcionamiento de algunos órganos internos



Fricción

La fricción se da cuando se frota la piel contra una superficie y suele ocurrir cuando se resbala hacia abajo en una silla o una cama.



Temperatura/humedad

Una temperatura corporal elevada o más húmeda pueden ser factores de desarrollo de úlceras por presión

Los cojines **Matrx** ofrecen una respuesta efectiva a las problemáticas de posicionamiento gracias a la combinación de diversos factores, emepezando por el tipo de material usado.

Invacare usa espuma de poliuretano de elevada resistencia y de alta resiliencia, con tratamiento antibacteriano **Ultra-Fresh**. Su fabricación está sometida a rigurosas pruebas de calidad, que cumplen con la normativa ISO 13485 y ISO 9001.

El cojín **Invacare MatrX Libra** tiene certificado y marcaje CE, en conformidad con la Directiva sobre los Dispositivos Médicos 93/42/CEE de Clase 1.

La espuma de alta calidad mantiene su forma a lo largo del tiempo con el fin de garantizar un soporte y una estabilidad óptimos. La espuma de celda abierta permite la circulación del aire y contribuye a una regulación idónea de la temperatura.



LA IMPORTANCIA DE LA FORMA Y DEL FLUIDO EN EL COJÍN MATRX LIBRA

MATRX LIBRA - DISEÑO INNOVADOR

Ideal para usuarios activos que quieren mantener su autonomía

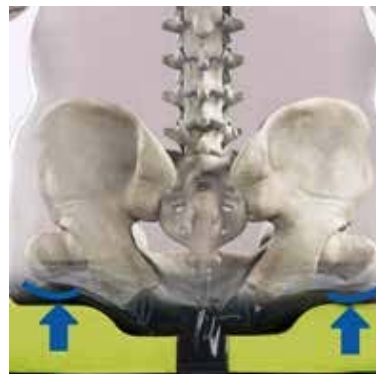
La forma del cojín también es decisiva para poder proporcionar el máximo confort y distribuir de forma adecuada las presiones con el fin de prevenir las úlceras por presión. El cojín **Matrx Libra** cumple esos requisitos gracias al diseño contorneado de la cavidad pélvica, en combinación con la bolsa de gel fluido de silicona.



Inmersión

Maximiza el área de contacto con la superficie del cojín para reducir los puntos de presión.

Presión = Fuerza / Área.



Descarga (off load)

Libera las fuerzas de la tuberosidad isquiática a través de las transferencias de carga hacia los trocánteres mayores.



Envolvimiento

La bolsa de gel fluido envuelve las prominencias óseas incluso durante los cambios de posición.



Gestión de las fuerzas de cizallamiento

Estático: El contorno de la superficie del cojín previene el deslizamiento y el desplazamiento de la pelvis hacia abajo.

Dinámico: El flujo de materiales reduce la tensión entre las prominencias óseas durante las actividades funcionales, la propulsión de la silla de ruedas, o determinados movimientos. Una buena reducción de las presiones debe tener en cuenta las fuerzas dinámicas y estáticas sin comprometer el posicionamiento.



Estabilidad pélvica

El diseño contorneado de la cavidad pélvica proporciona soporte lateral a los trocánteres y una buena estabilidad anterior / posterior de la pelvis, favoreciendo así la extensión del tronco, la funcionalidad de los miembros superiores, el control de la cabeza y las funciones fisiológicas.

MATRX LIBRA - LA FUNDA DEL COJÍN

Máxima funcionalidad y dotada de mecanismos de regulación de la temperatura

La funda del cojín tiene un papel fundamental en la gestión de

las úlceras por presión. La funda de los cojines Matrx es bi-

elástica, con sistema de regulación de la temperatura, im-

permeable, transpirable y repele el agua. También lleva una etiqueta con indicaciones de uso y mantenimiento, y una asa para facilitar las transferencias a la silla.

El revestimiento interior presenta una película de poliuretano Éter y la capa exterior es de malla de Poliamida, con revestimiento de poliuretano antimicrobiano. Además dispone de un sustrato tratado con fluorocarburo para proporcionar resistencia al agua y a las manchas.



ACCESORIOS E INFORMACIÓN DE TALLAS

El cojín **Matrx Libra** está disponible en varias tallas, desde 35,5 cm de ancho x 30,5 cm de profundidad hasta 50,5 cm x 50,5 cm.

Los accesorios del cojín **Matrx Libra** permiten ajustarlo a las necesidades de posicionamiento de cada usuario. Existen diferentes tipos de cuñas (cónicas, laterales y frontales), una perilla de abducción para ayudar al alineamiento de los miembros inferiores y una bolsa de gel adicional para aliviar presiones en zonas más concretas.



MATRX LIBRA - RESULTADOS BASADOS EN PRUEBAS

Varios estudios independientes han confirmado las excelentes características del cojín **Matrx Libra**, tanto a nivel de estabilidad como de soporte postural y confort durante el desempeño de varios tipos de actividades.

En breve estará disponible un resumen de los diferentes estudios clínicos ¡esté atento!



CONSEJOS PARA ELEGIR UN COJÍN

IMPORTANCIA DE UNA CORRECTA VALORACIÓN Y CONOCIMIENTO DE LOS FACTORES INHERENTES AL PACIENTE

- Muchos factores internos tienen un impacto sobre la salud general (a nivel cardíaco, respiratorio, digestivo, etc.) y sobre la capacidad del cuerpo para entregar oxígeno a los tejidos. La salud del usuario también se puede ver afectada por los hábitos o el estilo de vida como el tabaquismo, la nutrición, una carencia de ejercicio físico, etc.
- El reposicionamiento es una parte importante del programa de salud de la piel - a través de transferencias de peso y / o cambios posturales.
- La calidad y el diseño del producto deben proporcionar un rendimiento constante independientemente de las condiciones ambientales tales como altitud, calor, frío, etc.
- El rendimiento del producto tendrá un gran impacto en las necesidades de mantenimiento y la vida útil del producto.



- Invacare dispone de varias soluciones para el posicionamiento en sedestación (cojines y reposacabezas). Entre otros productos de nuestra gama, podrá encontrar cojines planos de espuma viscoelástica (Classic Visco), cojines con diseño anatómico de perfil bajo o alto, de espuma viscoelástica o de poliuretano (Flo-tech Lite / Lite Visco o Flo-tech Contour / Contour Visco). Los reposacabezas y soportes de tronco completan la gama y proporcionan soporte y estabilidad al tronco y a la pelvis.

Para más información sobre la gama **Invacare Matrix**, consulte nuestra página web www.invacare.es

www.invacare.es

